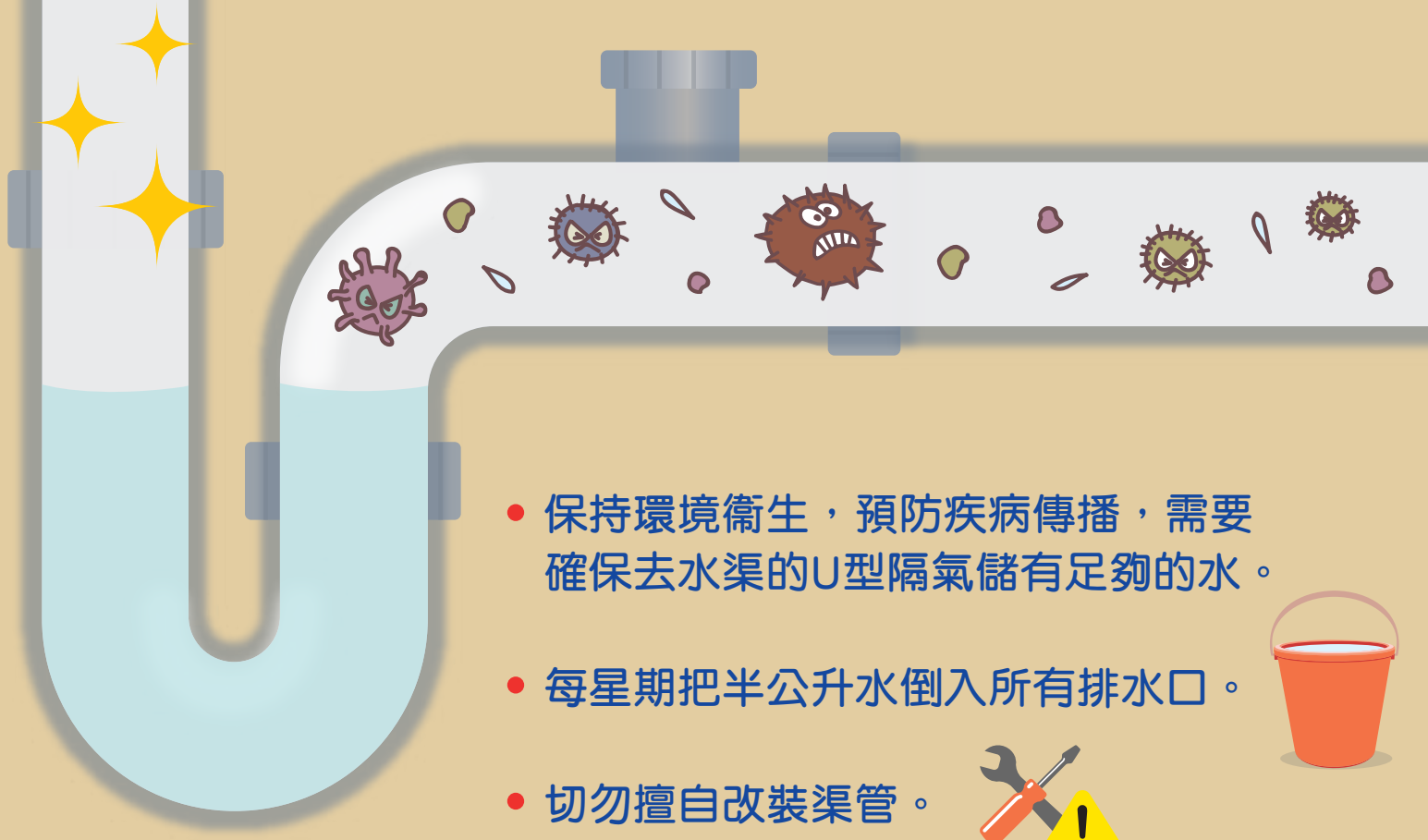


妥善保養排水渠管和 定期注水入U型隔氣



- 保持環境衛生，預防疾病傳播，需要確保去水渠的U型隔氣儲有足夠的水。
- 每星期把半公升水倒入所有排水口。
- 切勿擅自改裝渠管。
- 定期檢查，去水管如漏水或淤塞，或排水口發出臭氣，要立即安排合資格技工維修。

